

TAŚMY BUDOWLANE – wykonane ze spienionych tworzyw sztucznych, to samoprzylepne taśmy przeznaczone do stosowania w budownictwie. Mogą być one stosowane w kontakcie z materiałami budowlanymi takimi jak: beton, cegła, drewno, PCV, stal, aluminium i inne. Wykorzystuje się je wszędzie tam, gdzie zachodzi potrzeba izolacji lub uszczelnienia połączeń budowlanych.

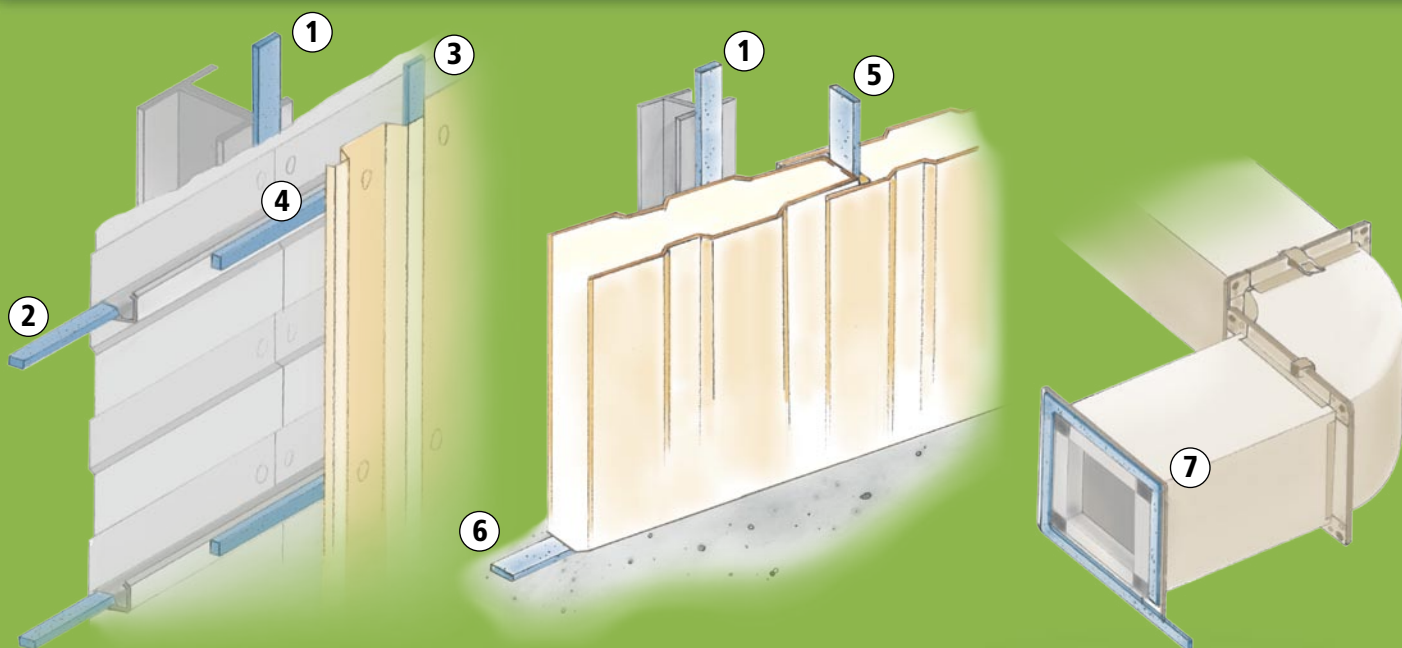
Surowce stosowane do produkcji taśm:

- Polietylen - PE
- poliuretan elastyczny – PU
- poliuretan impregnowany zawiesiną akrylu – PURS

Surowiec	Nazwa skrócona surowca	Gęstość PN-92/C-89046 [kg/m ³]	Zakres grubości [mm]	Wytrzymałość na rozciąganie PN-77/C-05012 [Kpa] w zał od rodz. surowca	Wydłużenie PN-77/C-05012 [%] w zał od rodz. surowca	Absorpcja wody PN-93/C-89084 [%]	Przepuszczalność powietrza [%]	Zakres temperatur pracy [°C]
Polietylen	PE	Od 25 do 100	Od 0,8 do 30	Od 230 do 1200	Od 80 do 170	<1	Bardzo niska	-80/+100
Poliuretan elastyczny	PU	Od 25 do 35	Od 5 do 30	Od 65 do 190	Od 105 do 220	<50	Wysoka	-40/+120
Poliuretan impregnowany zawiesiną akrylu PCV	PURS	Od 70 do 100	Od 2 do 12	Od 95 do 105	Od 95 do 105	Zależne od stopnia kompresji	Niska i średnia	-40/+120

Wybór odpowiedniego surowca powinien być indywidualnie dobrany do zastosowania

Przykładowe zastosowanie TAŚM BUDOWLANYCH



1 Uszczelnienie połączeń pomiędzy kasetą a konstrukcją nośną

- izolacja przeciwdrganiowa
- ochrona kasety przed uszkodzeniami mechanicznymi podczas montażu

rodzaj taśmy:	PES	PURS
surowiec:	polietylen	poliuretan
gr. w mm	od 3 do 5	2
szer. w mm	od 20 do 50	20

2 Uszczelnienie połączeń między kasetami

- izolacja przeciwpłytkowa
- izolacja przeciwdrganiowa
- izolacja termiczna

rodzaj taśmy:	PES
surowiec:	polietylen
gr. w mm	od 2 do 5
szer. w mm	od 10 do 20

3 Uszczelnienie połączeń blach elewacyjnych

- izolacja przeciwpłytkowa
- izolacja przeciwdeszczowa

rodzaj taśmy:	PES
surowiec:	polietylen
gr. w mm	od 2 do 4
szer. w mm	od 10 do 20

4 Uszczelnienie połączeń pomiędzy blachą elewacyjną a kasetą

- izolacja termiczna

rodzaj taśmy:	PES
surowiec:	polietylen
gr. w mm	od 3 do 7
szer. w mm	od 20 do 70

5 Uszczelnienie zamków płyty warstwowej

- izolacja przeciwpłytkowa
- izolacja przed wilgocią
- izolacja termiczna

rodzaj taśmy:	PUS / PURS
surowiec:	poliuretan
gr. w mm	od 5 do 10
szer. w mm	jak szerokość płyty

6 Uszczelnienie połączenia płyty warstwowej z fundamentem

- izolacja przed wilgocią
- izolacja termiczna

rodzaj taśmy:	PES	PURS
surowiec:	polietylen	poliuretan
gr. w mm	od 4 do 10	od 4 do 10
szer. w mm	od 20 do 50	od 20 do 50

7 Uszczelnienie połączeń ramek kanałów wentylacyjnych

- uszczelnienie kanału

rodzaj taśmy:	PES
surowiec:	polietylen
gr. w mm	od 4 do 7
szer. w mm	od 10 do 25

! Używanie taśm budowlanych do uszczelnień i izolacji elementów budowlanych powinno być zgodne z dokumentacją techniczną określonego obiektu, opracowaną wg obowiązujących norm i przepisów budowlanych.

Wybór odpowiedniego rodzaju taśmy jest uzależniony od indywidualnych potrzeb klienta.

Informacje Dodatkowe

Taśmy budowlane są produkowane w wersji samoprzylepnej lub bez kleju. Ilość metrów na rolce uzależniona jest od surowca oraz od szerokości i grubości taśmy i wynosi od 7 do 30 mb. Taśmy pakowane są w kartony.

Przed zamontowaniem taśmy należy:

- oczyścić i osuszyć powierzchnię
- dobrać odpowiedni rodzaj taśmy
- usunąć z taśmy papier zabezpieczający warstwę klejową
- przykleić taśmę budowlaną
- niewykorzystaną część taśmy przechowywać wg instrukcji

Taśmy INTERCHEMALL należy przechowywać w suchym pomieszczeniu w temperaturze powyżej 5°C. w szczelnych opakowaniach.

Pieczęć punktu sprzedaży